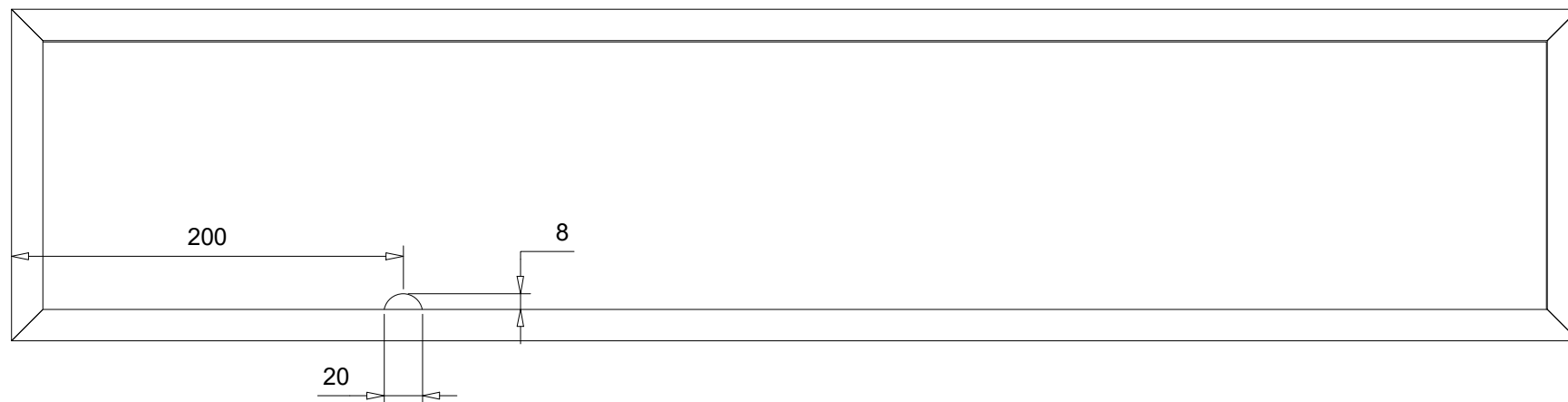


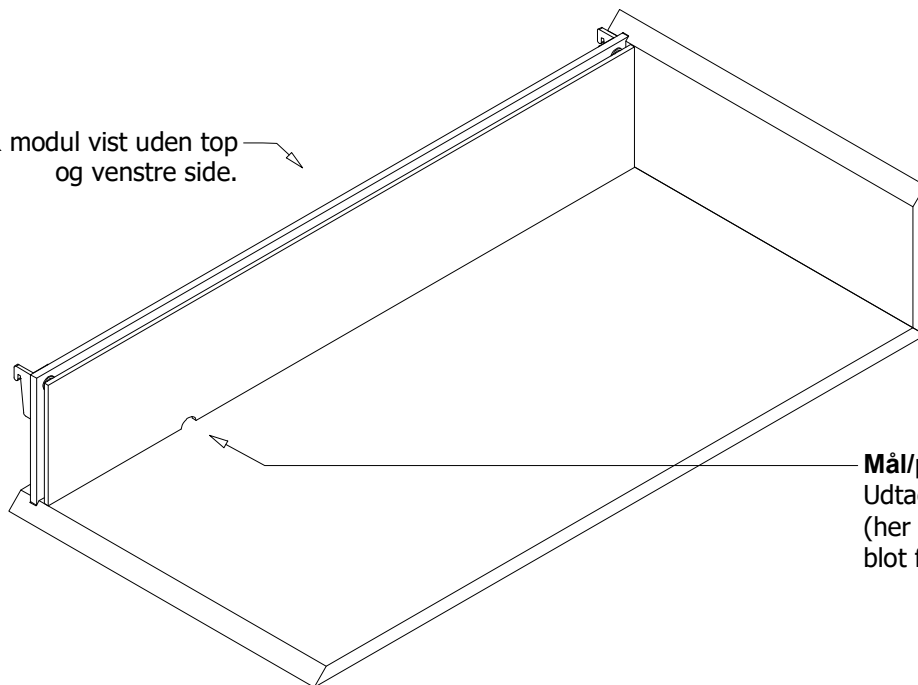
Enkel udtag i Dækplader:

Eksempel vist med 1R (169 mm.) åbent Box modul.

Mål/placerings muligheder ved 1R og 2R moduler, er beskrevet nedenfor:



1R modul vist uden top
og venstre side.



Mål/placerings muligheder:

Udtag kan vælges som højre eller venstre udtag,
(her vist som venstre udtag) højre udtag er tilsvarende målsat,
blot fra højre side.

Tegning: Kabeludtag i Box-dækplader.idw

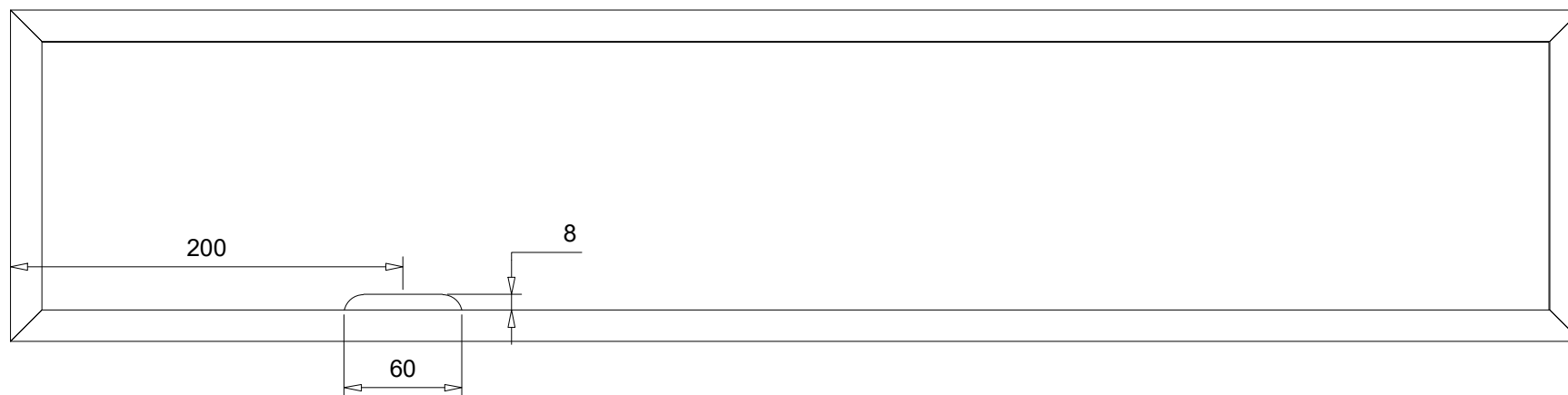
Projekt: Audio Reolsystem

FURN-IT

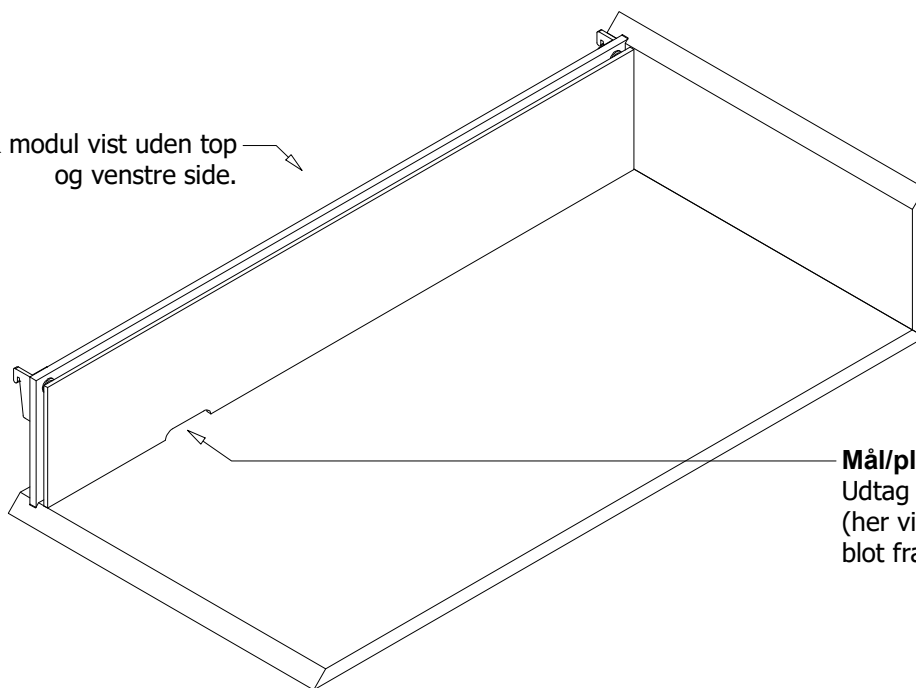
Multi udtag i Dækplader:

Eksempel vist med 1R (169 mm.) åbent Box modul.

Mål/placerings muligheder ved 1R og 2R moduler, er beskrevet nedenfor:



1R modul vist uden top
og venstre side.



Mål/placerings muligheder:

Udtag kan vælges som højre eller venstre udtag,
(her vist som venstre udtag) højre udtag er tilsvarende målsat,
blot fra højre side.

Tegning: Kabeludtag i Box-dækplader.idw

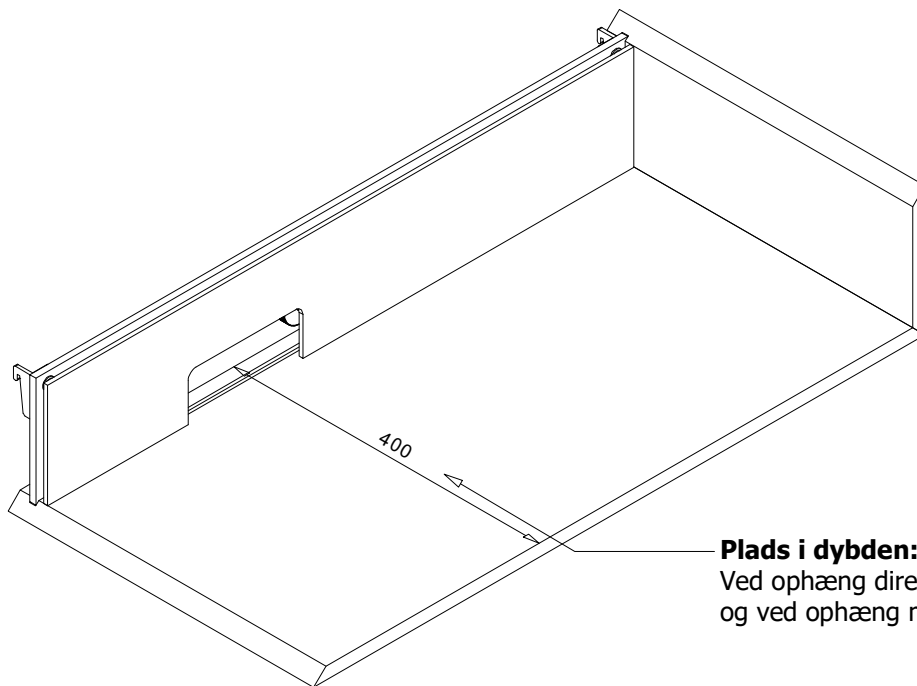
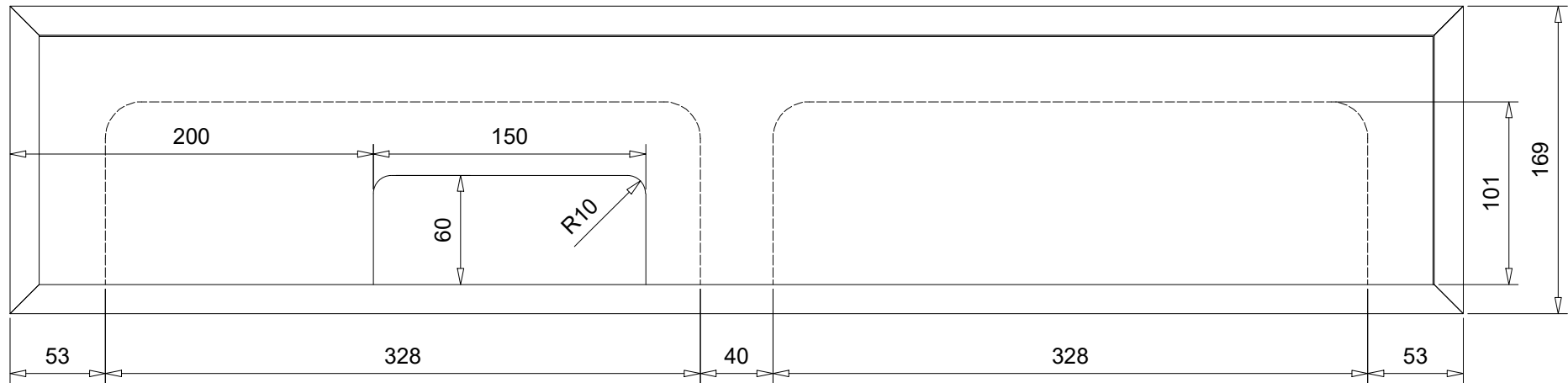
Projekt: Audio Reolsystem

FURN-IT

Special (kundespecificeret) udtag i Dækplader:

Eksempel vist med 1R (169 mm.) åbent Box modul.

Mål/placerings muligheder ved 1R og 2R moduler, er beskrevet nedenfor:



Mål/placerings muligheder:

Ved specialudtag kan der specificeres et eller flere rektangulære udtag/udfræsninger, inden for de 2 vidste område på 328x110 mm.

(328x272 mm. område/er, for 2R moduler)

Bemærk: rektanglerne fræses altid fra bunden som vist og hjørnerne vil altid have en radius på 10 mm.

(det er underordnet om i tegner med runde hjørner eller rette hjørner..)

Eksempel skitseret:

Eksempelet viser et 150x60 mm. udtag, placeret 200 mm. fra venstre side.

Specificer jeres udtag:

På de to sidste sider, har I mulighed for at lave en skitse af jeres behov, ved henholdsvis 1R og 2R Box moduler.

Plads i dybden:

Ved ophæng direkte på væg, er der 400 mm. (+2mm. luft til væg) og ved ophæng med skinner, er der 427 mm. til væg.

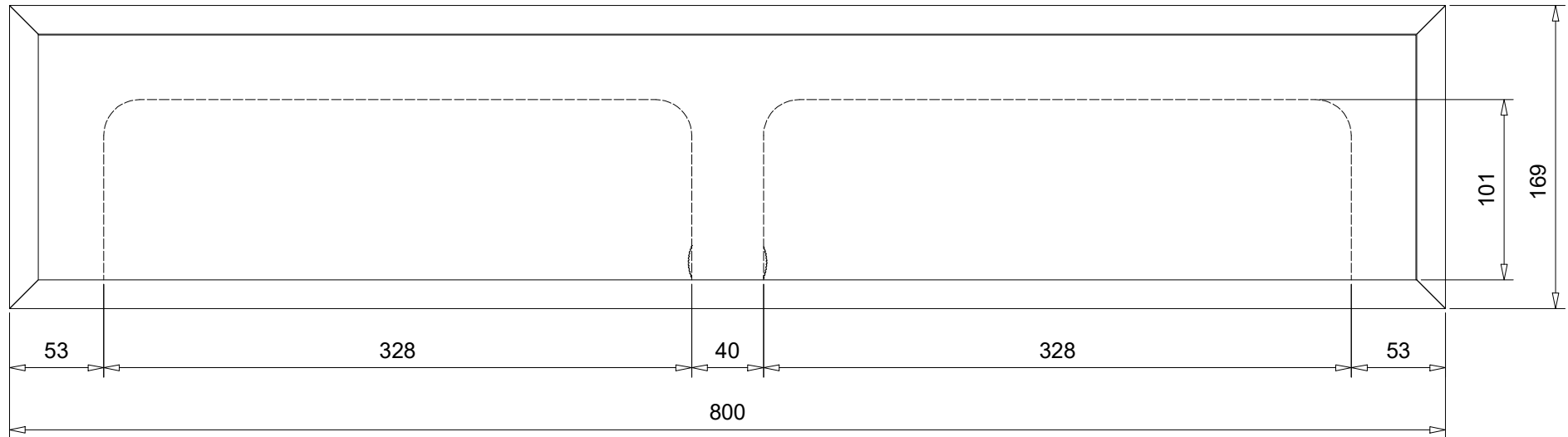
Tegning: Kabeludtag i Box-dækplader.idw

Projekt: Audio Reolsystem

FURN-IT

**Skitse skabelon for special (kundespecificeret) udtag i Dækplader.
Bruges til 1R (169 mm.) moduler.**

Kunde navn:



Sådan gør i:

Udprint skitse skabelonen, hvorefter et eller flere rektangulære udtag, kan specificeres/tegnes, inden for det vidste område på 328x101 mm. udfra vejledningen på foregående side..

Husk: mål på såvel rektangel/er, samt placering af den/disse sidevejs, samt at rektanglerne altid fræses fra bunden og op i dækpladen..

Send sammen med bestillingen:

Send jeres skitse, enten ved at scanne, eller tage et foto af siden.

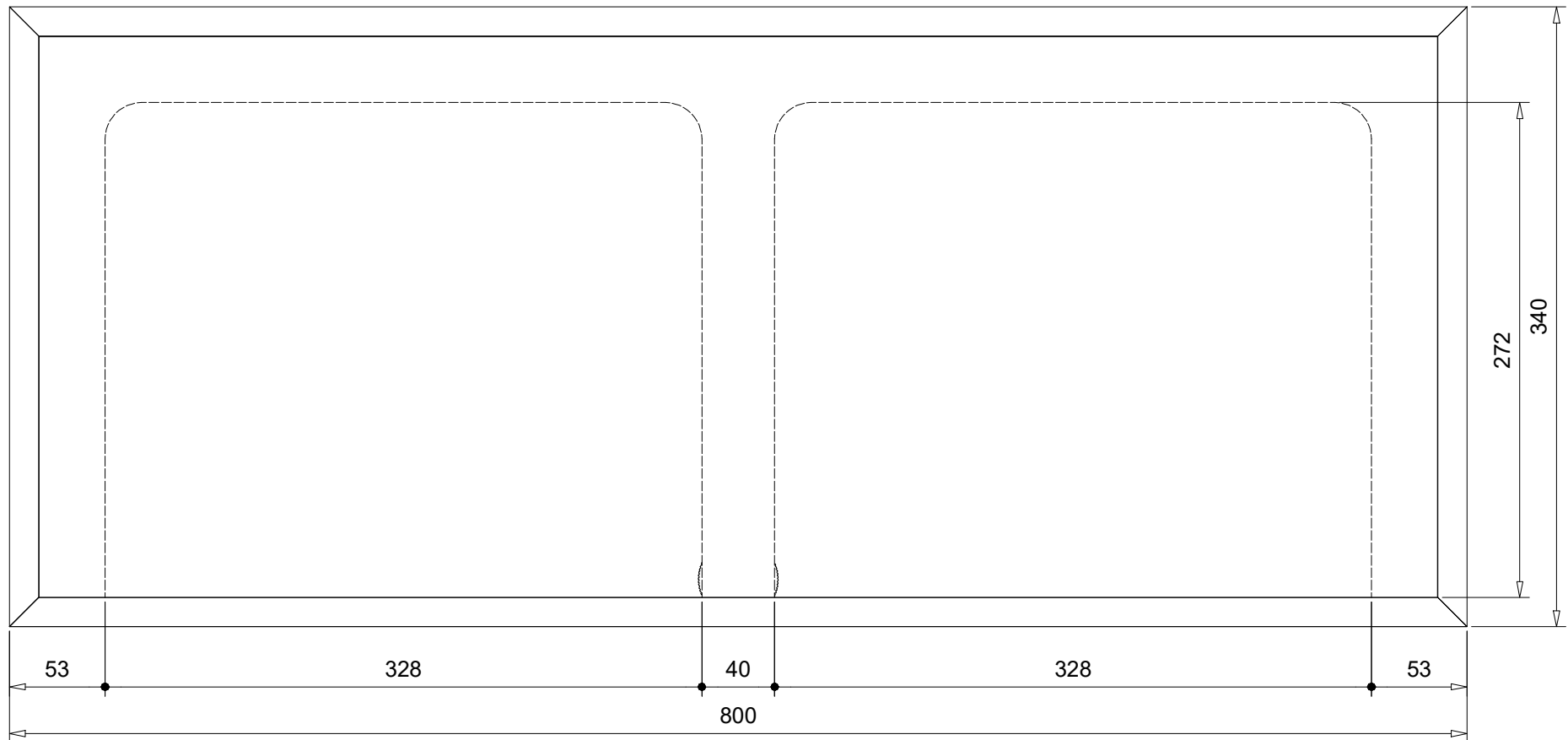
Tegning: Kabeludtag i Box-dækplader.idw

Projekt: Audio Reolsystem

FURN-IT

**Skitse skabelon for special (kundespecificeret) udtag i Dækplader.
Bruges til 2R (320 mm.) moduler.**

Kunde navn:



Sådan gør i:

Udprint skitse skabelonen, hvorefter et eller flere rektangulære udtag, kan specificeres/tegnes, inden for det eller de vidste områder på 328x272 mm. ud fra vejledningen på foregående side..

Husk: mål på såvel rektangel/er, samt placering af disse sidevejs, samt at rektanglerne altid fræses fra bunden og op i dækpladen..

Send sammen med bestillingen:

Send jeres skitse, enten ved at scanne, eller tage et foto af siden.

Tegning: Kabeludtag i Box-dækplader.idw

Projekt: Audio Reolsystem

FURN-IT